

BUREAUX seconde mains de qualité.



Description

Sur l'axe principal de la ZI CENORD, un immeuble de bureaux de 1186 m² plus extensions type Algeco à usage de salles de réunion, réfectoire et archives, cloisonné et en bon état de réparation locative, proposé à l'acquisition.

Idéal pour des activités tertiaires tournées vers les entreprises industrielles ou le siège d'une PME.



Surfaces proposées

Surface terrain : 4076 m²
Linéaire façade : 20 ml



Conditions financières

Prix de vente : 985 000,00 €



BUREAUX

1186 m²

Prestations de
qualité

Disponibilité
Immédiate

Gilles ORSET PRELET

06 11 43 21 73

orset-prelet@ofys.fr

11A, rue des Aulnes
Champagne Au Mont D'or (69410)

04 37 48 3000

> Photos



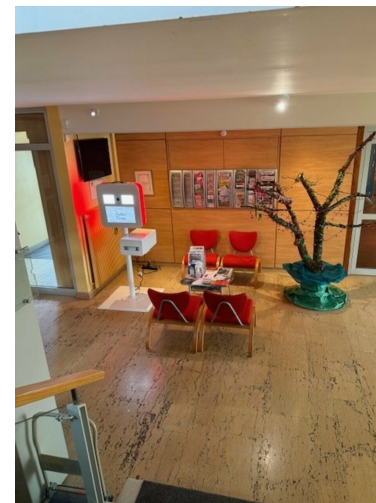
façade coté Arsonval et stationnements



Entrée principale



façade arrière et parkings



Hall d'entrée

> Photos



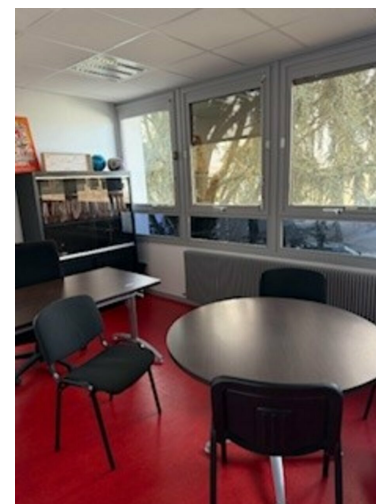
escalier central



couloir étage



couloir rdc



bureau type Direction

> Photos



bureau double



bureau open space

> Plans annexes



cadastre

> Plans annexes



étage