

Local commercial à louer - Sathonay camp



Description

Vous êtes à la recherche d'un local commercial idéalement situé pour votre activité à Sathonay-Camp ? Ne cherchez plus ! Nous vous proposons à la location un local commercial de **353m²** situé en plein cœur de la ville. **Ce local commercial**, idéal pour une activité de commerce ou de service, bénéficie d'une excellente visibilité grâce à ses **vitrines** et son emplacement en rez-de-chaussée. Il dispose également de :

- **Ce local**, situé en zone de chalandise dynamique, bénéficie d'une excellente visibilité et d'un accès facile. Il est idéal pour une activité de commerce de détail, de restauration ou de service.
- Il offre les prestations suivantes :
 - Surface en rdc de 204m² + 149m² en mezzanine
 - Vitrines posées
 - Local livré brut de béton, fluides en attente
 - Disponible immédiatement

Ce local commercial est idéal pour les commerces de proximité, les artisans, les professions libérales ou les petites entreprises.



Prestations

- Câblage RJ45
- Salle informatique
- A.D.S.L.
- Chauffage réversible
- Archives
- Salle de réunion
- Sanitaires privés
- Bureaux cloisonnés
- Faux plafond
- Nombre de bureaux :
- Parking Extérieur



Conditions financières

Loyer annuel : 60 010,00 € HT/HC
Charges annuelles : 800,00 € HT



LOCAL
COMMERCIAL

353 m²

Disponibilité
Immédiate

Claire-Alix VERGER

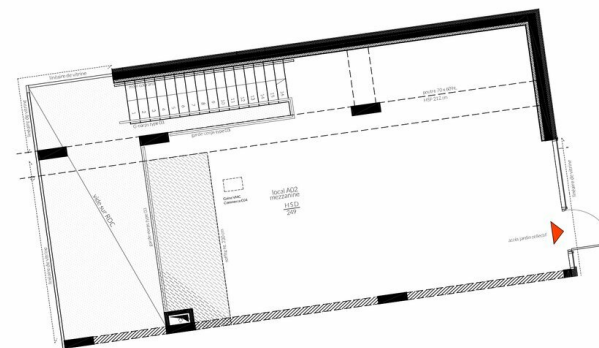
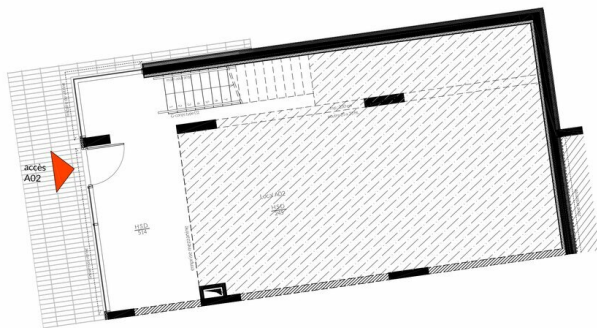
06 83 91 57 74

ca-verger@ofys.fr

11A, rue des Aulnes
Champagne Au Mont D'or (69410)

04 37 48 3000

> Photos



> Photos

