

Belle opportunité de bureaux neufs à vendre sur Chassieu



Description

CHASSIEU - Lyon Est Lyon Eurexpo

au sein d'un immeuble de bureaux offrant une surfaces de bureaux de plain pied en rez de chaussée,

Réelle qualité architecturale en plein coeur de la ZI Mi-plaine, vous serez séduits par cet excellent rapport qualité-prix ainsi que le niveau d'équipements et d'agencements

Descriptif

Très bel espace accueil agencé,

2 Salles de réunion 12 à 14 personnes - Salle de réunion 4 pers.

20 à 24 postes de travail possibles entre les espaces open space, bureaux en binome, bureau de direction, bureaux individuels - Optimisation des espaces possibles

en complement

- local technique : archives et 1 local baie de brassage
- 2 blocs sanitaires (2xhommes/2xfemmes) avec accès PMR
- cuisine entièrement équipée, LVL, congélateur, double frigo, micro onde,
- 17 places de parkings dont 7 en sous-sol



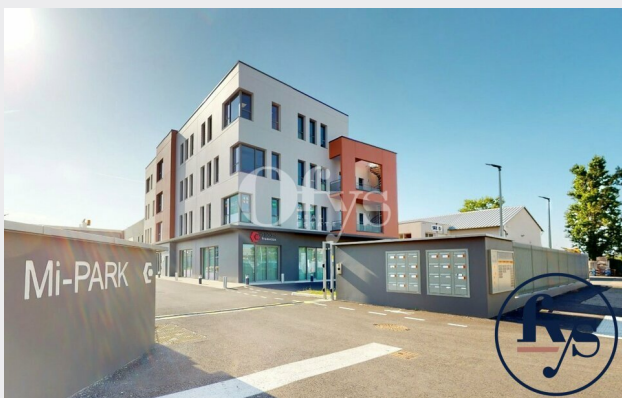
Conditions financières

Prix de vente : 925 000,00 € HD HH

Taxe foncière : 4 050,00 €

3% HT du prix de vente HDE à la charge de l'acquéreur en sus du prix de présentation

Charges de copropriété : NC



BUREAUX en rdc

370 m²

Façade de Rue

Disponibilité
automne 2026

Charles CANDAT

06 63 56 09 25

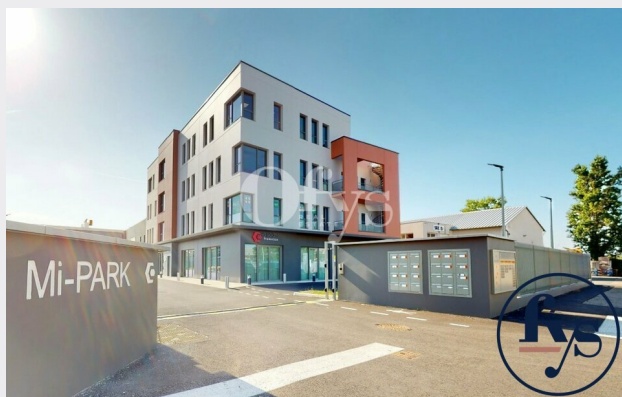
charles-candat@ofys.fr

11A, rue des Aulnes
Champagne Au Mont D'or (69410)

04 37 48 3000

Prestations

- Quatre porte d'accès possibles en rdc
- Immeuble :
- Contrôle d'accès extérieur
- Portail motorisé avec réglage par télécommandes individuelles et programmation sur horloge
- Ascenseur
- Bureaux :
- Plateaux livrés finis agencés avec Gout - prêt à l'emploi
- Faux plafond avec luminaires LED
- Sols : moquette et carrelage
- Plinthes périphériques
- De base : prises de courant 2x10/16 ampères et 1 prise type RJ45 par fenêtre
- Conforme RT 2012
- Chauffage clim gérés par gainable plafond + vmc double flux



BUREAUX en rdc

370 m²

Façade de Rue

**Disponibilité
automne 2026**

Charles CANDAT

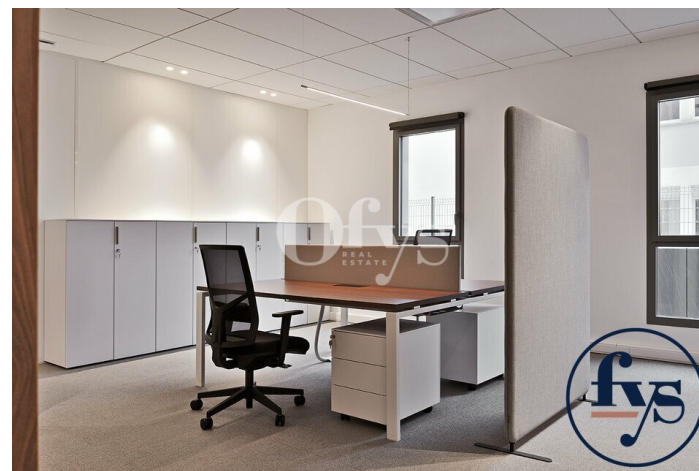
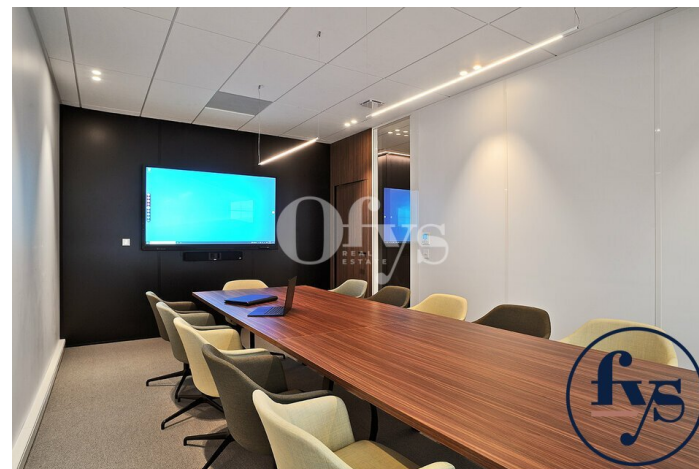
06 63 56 09 25

charles-candat@ofys.fr

11A, rue des Aulnes
Champagne Au Mont D'or (69410)

04 37 48 3000

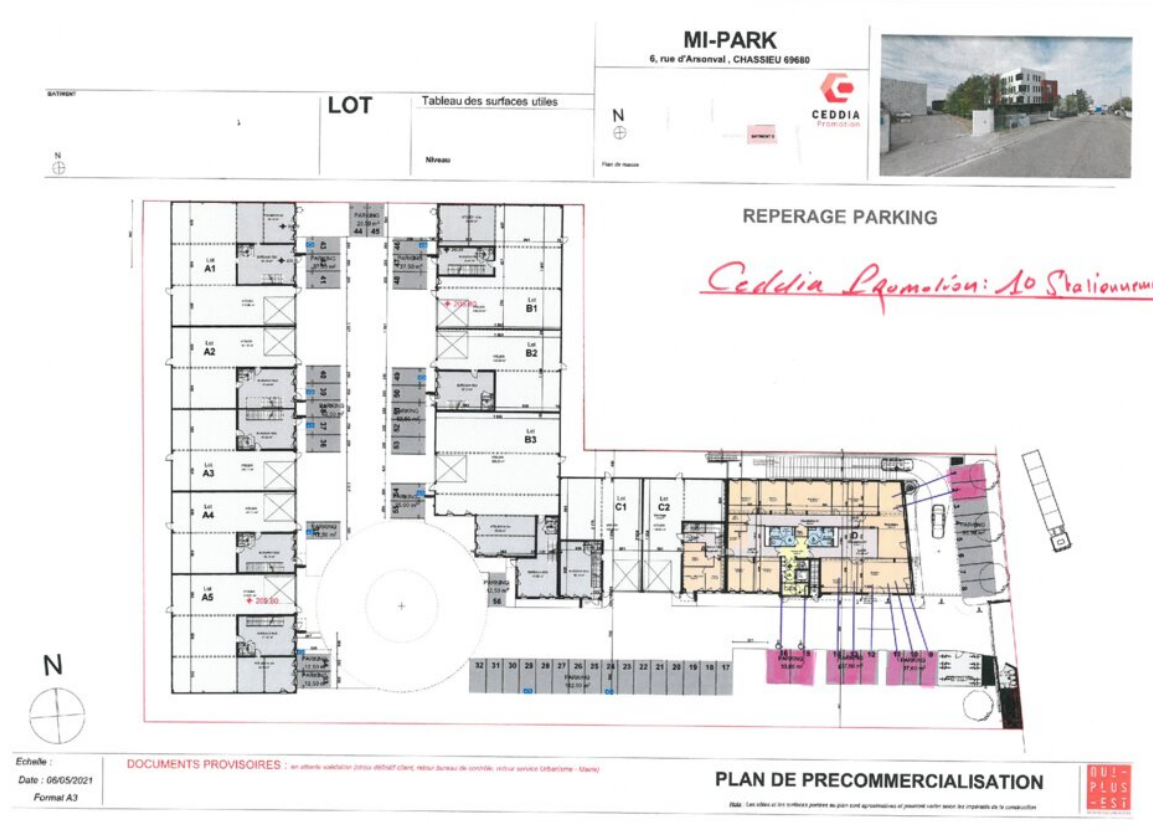
> Photos



> Photos

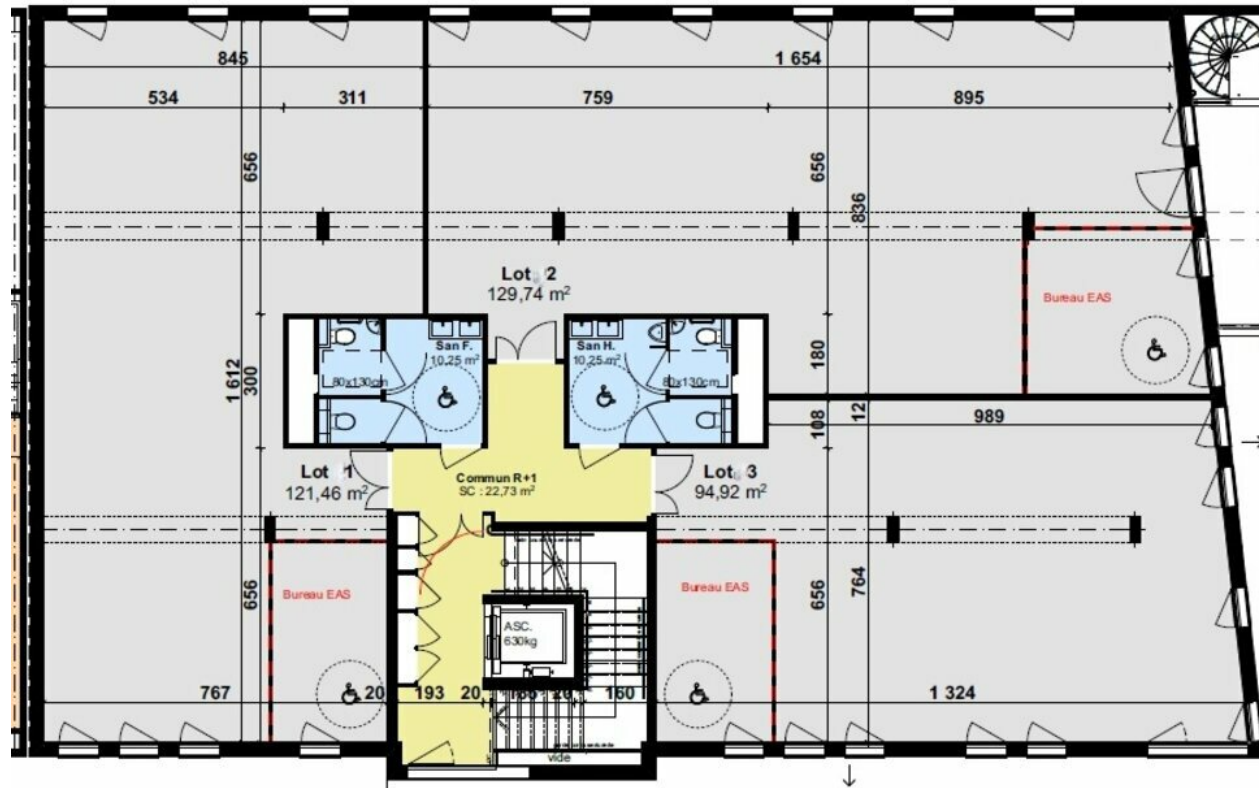


> Plans annexes



répartition des parking exterieure

> Plans annexes



Exemple de surface en cas de division après achat du lot complet

inspiré d'un plan de précommercialisation