



LOCAL
D'ACTIVITE

2715 m²

Bâtiment
indépendant

Disponibilité
janvier 2027

Local indépendant



Description

Bâtiment indépendant sur son terrain
3 portes sectionnelles à quai intérieur
1 portes sectionnelles plein pieds
3 ponts roulants 3,2 tonnes
Hauteur : 6,70 à 7,58 m.
Bureaux de type cloisonnées
Climatisation
Locaux sociaux

accès Semi-Remorques

Grand parking avec possibilité installation bennes



Prestations

- Activité :
- Murs : sous-bassement parpaings + bardage double peau
- Charpente : métallique
- Toiture : bac acier avec étanchéité multicouches
- Sol : dalle béton traitée quartz
- 3 portes sectionnelles à quai intérieur
- 1 portes sectionnelles plein pieds
- 3 ponts roulants 3,2 tonnes
- Hauteur : 6,70 à 7,58 m.
- Chauffage : aérothermes gaz
- Bureaux
- Rénovés en 2017
- Structure béton
- Bureaux de type cloisonnées
- Chauffage central gaz
- Climatisation
- Locaux sociaux



Surfaces proposées

Surface terrain : 5223 m²



Conditions financières

Prix de vente : 3 914 000,00 € HD HT
Charges annuelles : 4 572,00 € HT
Taxe foncière : 15 239,00 €

Honoraires acquéreur en sus : 3 % HT du prix de vente
Les charges représente l'assurance de la coque.

Gilles PEYRON

0609438404

gilles-peyron@ofys.fr

11A, rue des Aulnes
Champagne Au Mont D'or (69410)

04 37 48 3000



Situation



LYON St Exupéry



A 43
rocade Est A 46

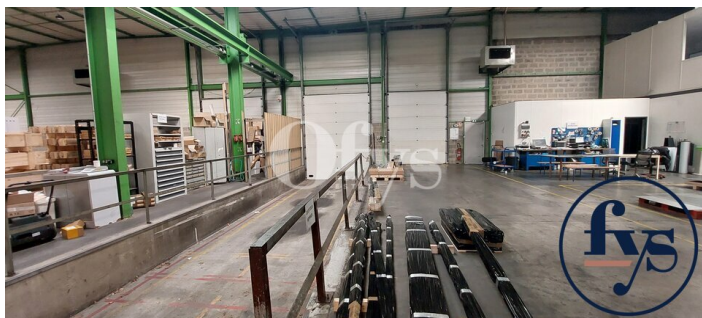


- Bus Eurexpo Espace Confluence (531m)
- Bus Chassieu Lavoisier (565m) - Lignes : Zi5, 76
- Bus Montgolfier (652m) - Lignes : 76
- Bus Les Tarentelles (734m) - Lignes : C200
- Bus Eurexpo Entrée Principale (757m) - Lignes : N100
- Bus Les Pyes (777m) - Lignes : C200, 68
- Bus Chassieu Arago (831m) - Lignes : 76
- Bus Ampère - Lavoisier (843m) - Lignes : Zi5, 76
- Tram Eurexpo (853m) - Lignes : T5
- Quai Eurexpo (857m) - Lignes : T5
- Quai Eurexpo Entrée Principale (862m)
- Bus Eurexpo (862m) - Lignes : BGS2
- Bus Les Cèdres (940m) - Lignes : 68
- Bus Églantines (943m) - Lignes : 68

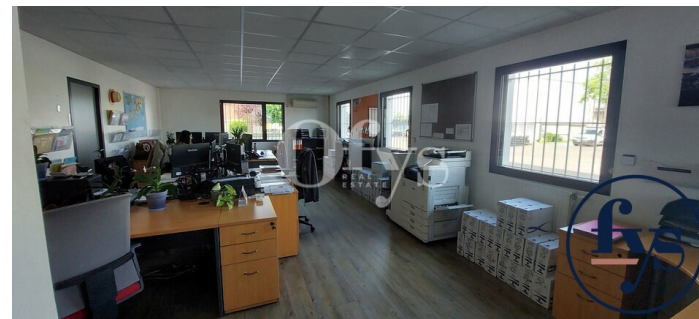
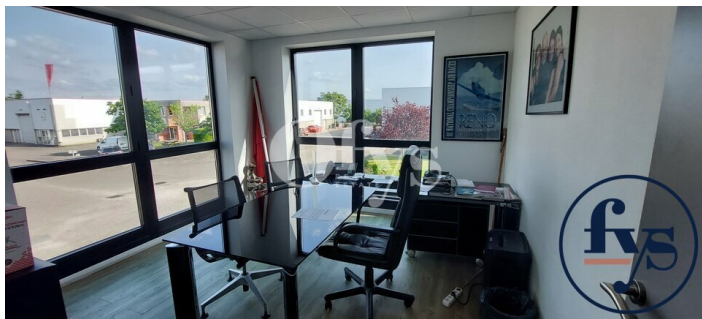


Futur ligne T5

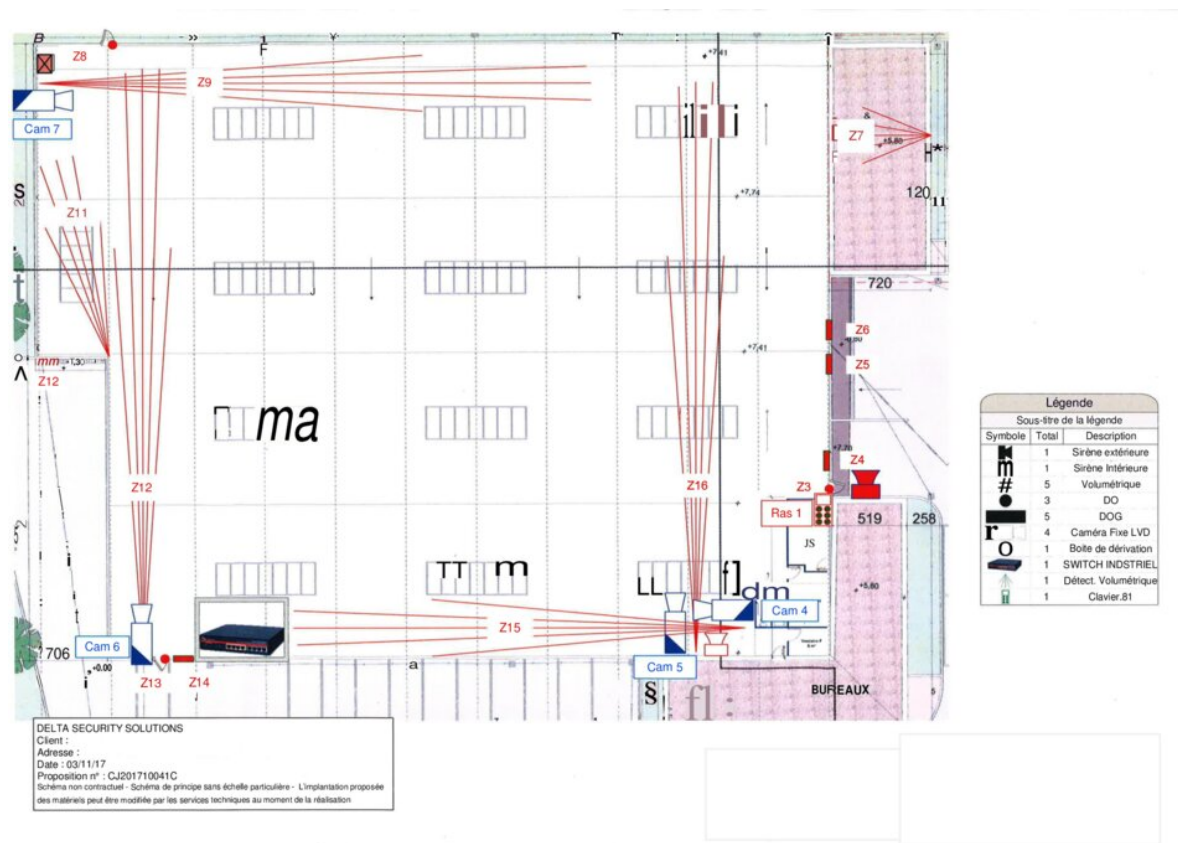
> Photos



> Photos

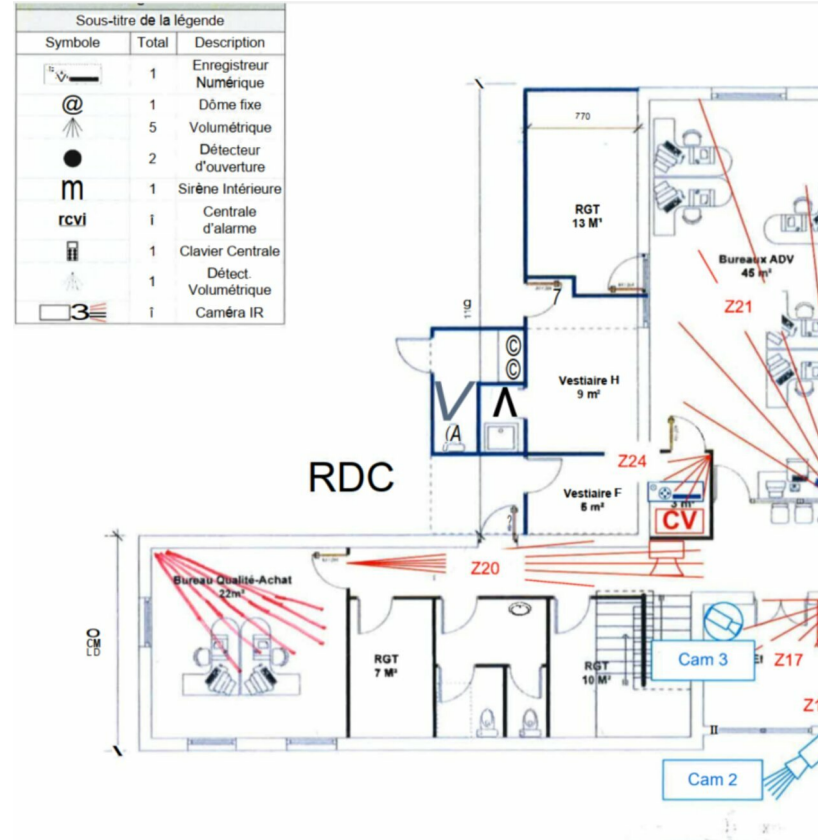


> Plans annexes



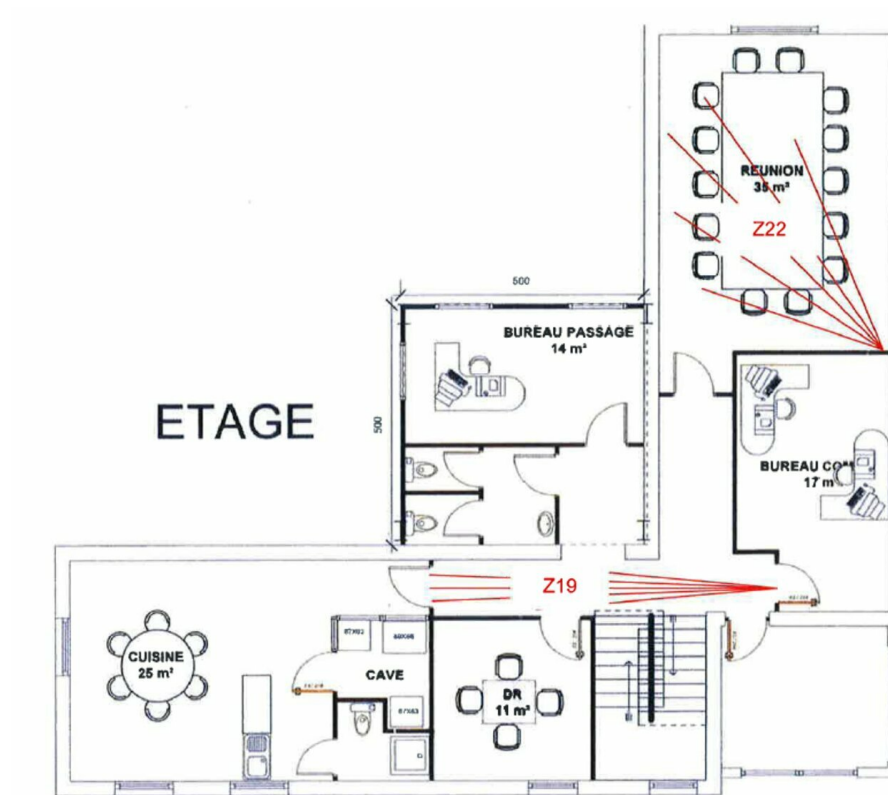
Plan Activité

> Plans annexes



Bureaux RDC

> Plans annexes



Bureaux étage