

## LOCAL INDUSTRIEL 2565 m<sup>2</sup> à louer Vénissieux Parilly



### Description

Situé au coeur d'un parc Industriel urbain à Vénissieux Parilly dédié à la production industrielle, OFYS vous propose un bâtiment industriel à la location de 2565 m<sup>2</sup>.

Composée au RDC d'une surface de 1097m<sup>2</sup> dont 606 m<sup>2</sup> d'activité (un atelier d'essai et salle d'essais de gaz incluant une ventilation et un conditionnement d'air indépendant) et 491 m<sup>2</sup> de bureaux, salle de réunion et locaux sociaux.

En R+1 des bureaux (avec open-spaces et 4 salles de réunion) et locaux sociaux de 1033 m<sup>2</sup>.

Accès à une grande terrasse en R+2.

16 Places de parking sont incluses.

Bâtiment idéal pour activités de Recherche et Développement et Labo.

Disponible début 2027.



### Conditions financières

Loyer annuel : 275 000,00 € HT/HC

Taxe foncière incluse

Régime fiscal : TVA.

Honoraires payables à la signature du bail.



LOCAL  
D'ACTIVITE

2565 m<sup>2</sup>

Très belles  
prestations

Disponibilité  
JANVIER 2027

**Catherine MAVEL**

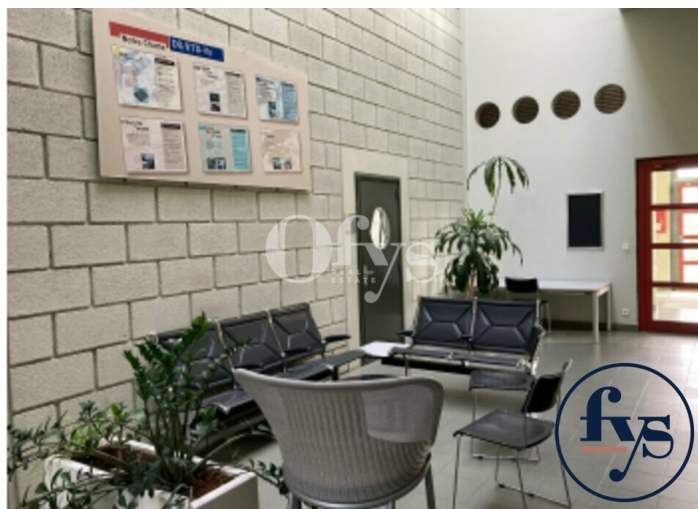
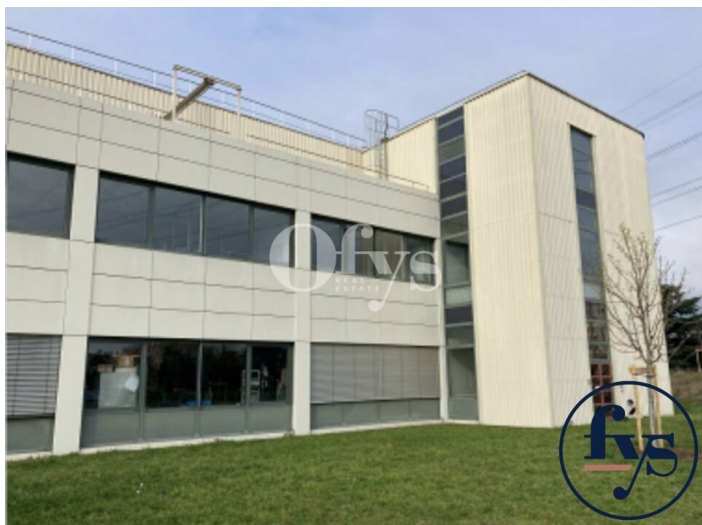
06 95 088 775

catherine-mavel@ofys.fr

11A, rue des Aulnes  
Champagne Au Mont D'or (69410)

04 37 48 3000

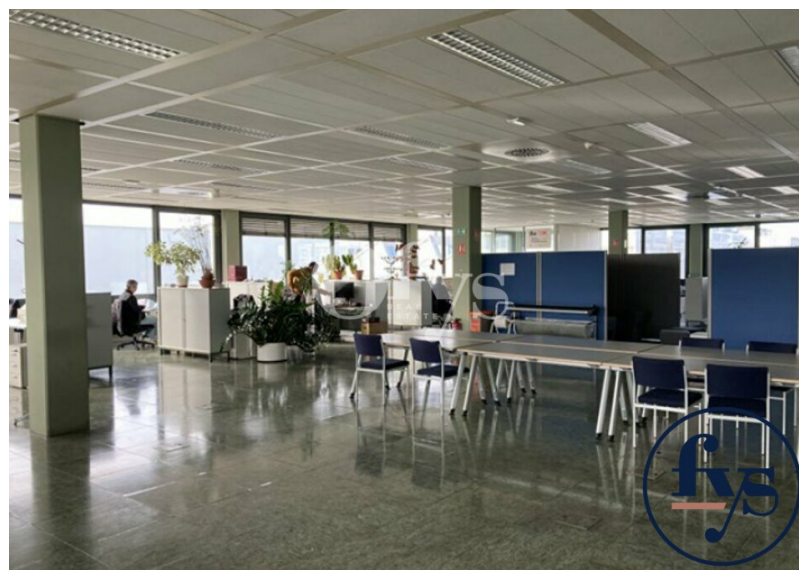
> Photos



> Photos

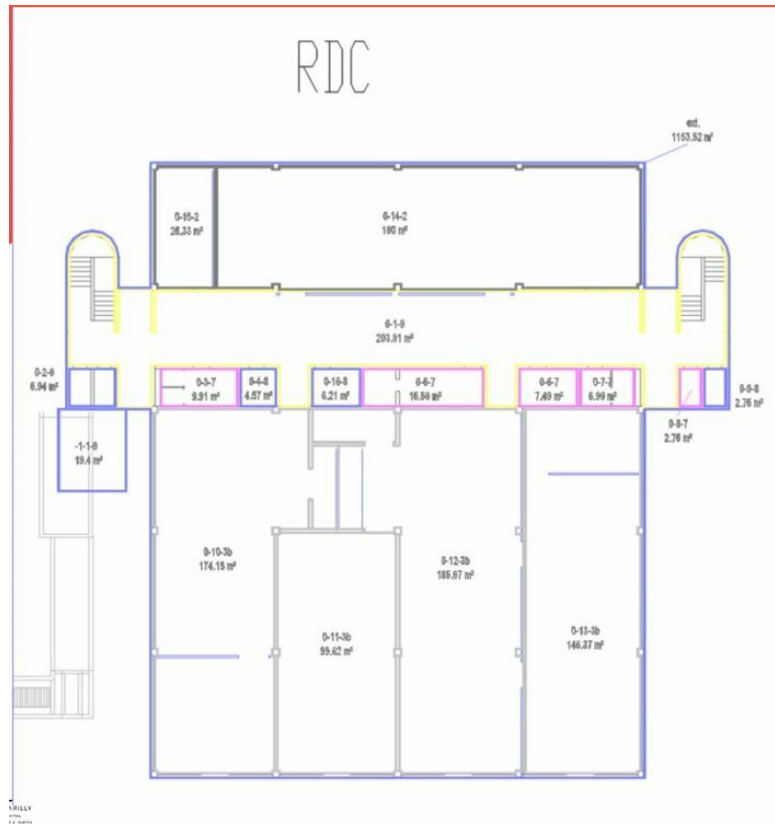


> Photos





> Plans annexes



BATIMENT 108

- |  |  |
|--|--|
| <span style="border: 1px solid green; display: inline-block; width: 15px; height: 10px;"></span> 1 - Reso., repos...                   | <span style="border: 1px solid orange; display: inline-block; width: 15px; height: 10px;"></span> 5 - Formation  |
| <span style="border: 1px solid black; display: inline-block; width: 15px; height: 10px;"></span> 2 - Bureau administratif, réunion ... | <span style="border: 1px solid green; background: repeating-linear-gradient(45deg, transparent, transparent 2px, black 2px, black 4px); display: inline-block; width: 15px; height: 10px;"></span> 6 - Medical ... |
| <span style="border: 1px solid cyan; display: inline-block; width: 15px; height: 10px;"></span> 3a - Production, bureau prod. ...      | <span style="border: 1px solid magenta; display: inline-block; width: 15px; height: 10px;"></span> 7 - Sanitaires, vestiaires, ...   |
| <span style="border: 1px solid gray; display: inline-block; width: 15px; height: 10px;"></span> 3b - Laboratoire, métrologie           | <span style="border: 1px solid blue; display: inline-block; width: 15px; height: 10px;"></span> 8 - Local techniques, ...  |
| <span style="border: 1px solid red; display: inline-block; width: 15px; height: 10px;"></span> 4 - Stock, réception, expédition        | <span style="border: 1px solid yellow; display: inline-block; width: 15px; height: 10px;"></span> 9 - Allée, escalier ...  |

Au rez-de-chaussée, les installations du bâtiment comprennent une zone de bureau, une salle de réunion, un atelier d'essais dont une salle dédiée aux essais des gaz avec une ventilation et un conditionnement d'air indépendant.

> Plans annexes

## 1 étage

## BATIMENT 108



*Le premier étage est dédié aux espaces de bureau avec ses open-spaces et ses quatre salles de réunion – 2x4 pers., 10 pers. et 16 pers.*

- |  |  |
|--|--|
| <span style="border: 1px solid green; display: inline-block; width: 15px; height: 15px;"></span> 1 - Reso. , repos...                  | <span style="border: 1px solid orange; display: inline-block; width: 15px; height: 15px;"></span> 5 - Formation  |
| <span style="border: 1px solid black; display: inline-block; width: 15px; height: 15px;"></span> 2 - Bureau administratif, réunion ... | <span style="border: 1px solid green; background: repeating-linear-gradient(45deg, transparent, transparent 2px, black 2px, black 4px); display: inline-block; width: 15px; height: 15px;"></span> 6 - Medical ... |
| <span style="border: 1px solid cyan; display: inline-block; width: 15px; height: 15px;"></span> 3a - Production, bureau prod. ...      | <span style="border: 1px solid magenta; display: inline-block; width: 15px; height: 15px;"></span> 7 - Sanitaires, vestiaires, ...   |
| <span style="border: 1px solid gray; display: inline-block; width: 15px; height: 15px;"></span> 3b - Laboratoire, métrologie           | <span style="border: 1px solid blue; display: inline-block; width: 15px; height: 15px;"></span> 8 - Local techniques, ...  |
| <span style="border: 1px solid red; display: inline-block; width: 15px; height: 15px;"></span> 4 - Stock, réception, expédition        | <span style="border: 1px solid yellow; display: inline-block; width: 15px; height: 15px;"></span> 9 - Allée, escalier ...  |

> Plans annexes

